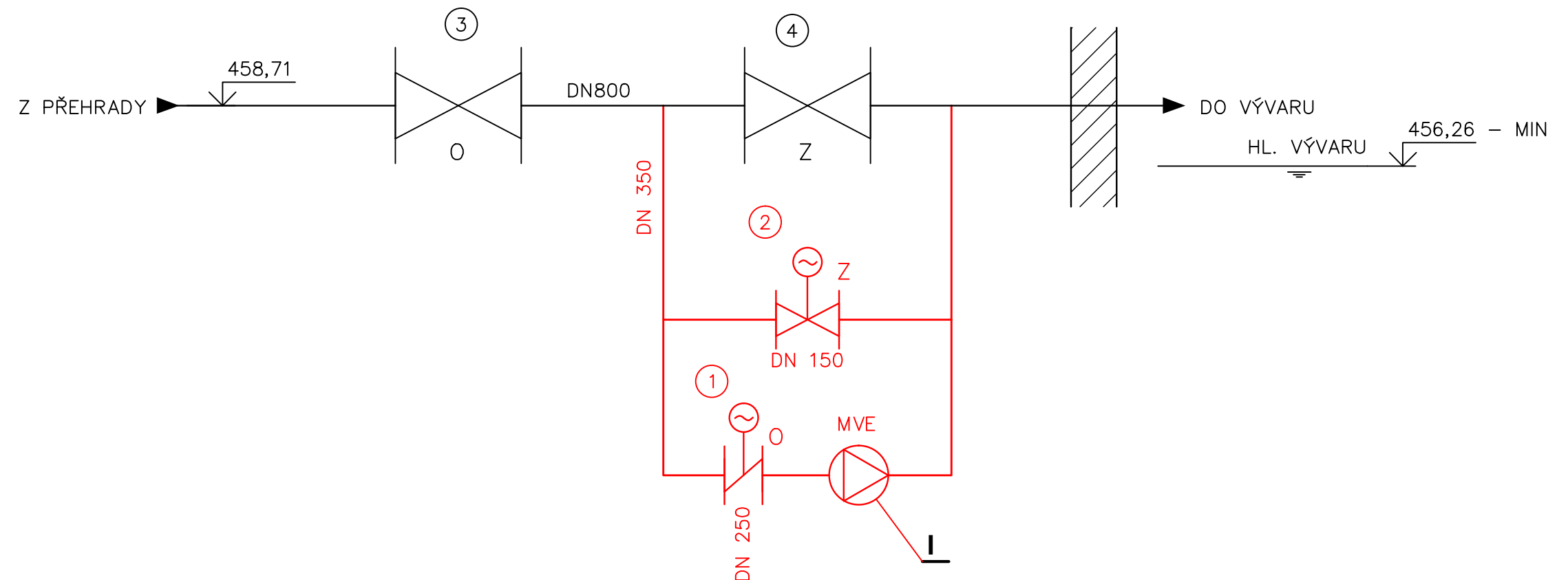


PŘEHRADA

STROJOVNA SPODNÍCH VÝPUSTÍ

VÝVAR

PROVOZNÍ HLADINA – MAX. 487,20  
– MIN. 481,20



# LEGENDA:

— STÁVAJÍCÍ STAV  
— NOVÝ STAV

I – SOUSTROJÍ ČT+AG – návrhový bod H=28 m v.sl., Q = 140 l/s

① ARMATURA DN250 S EL. POHONEM – STÁVAJÍCÍ REPASOVANÁ – NAPÁJENÍ Z NEZÁVISLÉHO ZDROJE

② ARMATURA OBTOKU DN150 S ELEKTROPOHONEM – NAPÁJENÍ Z NEZÁVISLÉHO ZDROJE

③ ARMATURY SPODNÍCH VÝPUSTÍ DN800 S EL. POHONEM – STÁVAJÍCÍ

## PROVOZNÍ POLOHA ARMATUR:

Z – ZAVŘENA

O – OTEVŘENA

**VODEKO s.r.o.**

Háj ve Slezsku - Smolkov

Název akce: **MVE Seč, modernizace a rekonstrukce**

Příloha - název: **Technologické schéma**

č.: **2.1.2**

Vypracoval: Ing. K. Kadula

Datum: 07/2017

Arch.č.: 02/17 - VODEKO